

THONON TOURISME  
DESTINATION LÉMAN



*vivez*  
THONON

# CARNET DE LOISIRS

*ValVital*

---

PRINTEMPS 2020

---

EXCURSIONS, ACTIVITÉS, CROISIÈRES.

DÉCOUVREZ TOUS LES CHARMES  
D'UNE CURE ENTRE LAC  
ET MONTAGNE !

# BIENVENUE À THONON-LES-BAINS

## Cité thermale des Rives du Léman

Votre destination thermale où la qualité de vie participe à votre bien-être. Au fil de ces pages, les richesses de notre région s'offrent à vous, votre soif de découverte trouve écho, votre détente est assurée !



## L'Office de Tourisme vous accueille

au Château de Sonnaz, tous les jours du lundi au samedi. Vous trouverez, auprès de nos conseillers touristiques, toutes les informations qui faciliteront votre séjour à Thonon-les-Bains. Un moment de libre dans votre emploi du temps ? Pas de souci... Participez aux activités proposées par nos partenaires ou partez à la découverte de Thonon et de ses environs avec les excursions que nous avons sélectionnées pour vous.



+ 33(0)4 50 71 55 55

[thononlesbains.com](http://thononlesbains.com)

[thonon@thononlesbains.com](mailto:thonon@thononlesbains.com)

**CHÂTEAU DE SONNAZ** - 2 rue Michaud

> D'avril à juin : du lundi au samedi : 9h-12h15 / 13h45- 18h30  
> Juillet et août : du lundi au samedi : 9h-18h30 (non stop)

## SOMMAIRE

CAP  
SUR LES DÉCOUVERTES

p.4

SORTEZ  
DES SENTIERS BATTUS

p.8

DES ESPACES POUR SE  
METTRE AU VERT

p.10

PASS TOURISTIQUE

p.11

## LES AUTRES GUIDES À VOTRE DISPOSITION



### CARNET DE SÉJOUR :

Toutes les adresses des hébergeurs dans un seul guide : hôtels, résidences, chambres d'hôtes, campings, insolites, centre de vacances et meublés de tourisme.



### CARNET D'ESCALES :

Nos bonnes adresses, activités, restaurants, commerces et services pour ne rien rater de Thonon et ses environs.



### PLAN DE VILLE :

Repérez-vous dans la ville, parcourez nos plus beaux sites touristiques et découvrez des chemins de traverse inédits.





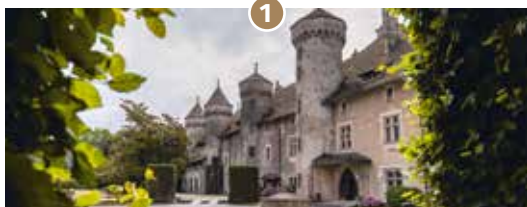
VISITES & CROISIÈRES  
EXPOSITIONS & MUSÉES  
SPECTACLES, ACTIVITÉS ARTISTIQUES & LUDIQUES

# CAP SUR LES DÉCOUVERTES

Thonon regorge de trésors. De la vie de château en passant par les expositions, optez pour la découverte sous toutes ses formes. Prenez le large le temps d'une croisière sur le Léman, réservez un concert ou une pièce de théâtre à la Maison des Arts. Entre visites commentées et circuits improvisés, vous avez 21 jours pour en faire le tour.



## VISITES ET CROISIÈRES



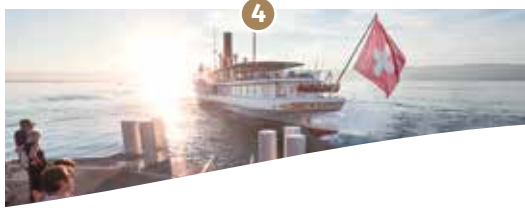
1



3



2



4

### 1 VISITE DU CHÂTEAU DE RIPAILLE

Domaine de Ripaille - Avenue de Ripaille - 74200 Thonon

Haut lieu historique, culturel, touristique et vinicole de la Haute-Savoie, Ripaille est aussi l'un des plus remarquables sites naturels au bord du Léman.

#### HORAIRES

D'avril à novembre de 11h à 17h  
Transport Ligne L - Arrêt Forêt de Ripaille - 5 min à pied en direction du Lac ou Empruntez le Funiculaire puis marchez 30min le long du lac

#### TARIFS

Adulte : 10 € / Enfants (- 18 ans) : 5 €  
Gratuit pour les moins de 7 ans  
Tarif spécial Pass curiste : 1€ de remise  
Supplément audioguide : 2.50 €

### 2 VISITE ET DÉCOUVERTE DE LA VILLE

Office de tourisme de Thonon  
+33 (0)4 50 71 55 55

Découvrez tous les mystères de la ville à votre rythme et à toute heure ! Plusieurs boucles disponibles : « Histoire et Patrimoine » dans le centre-ville de Thonon, « de Château en Château » le long de la rive du lac Léman... que vous pouvez poursuivre jusqu'au château de Ripaille.

#### HORAIRES

Audioguide disponible aux horaires d'ouvertures de l'Office de Tourisme. (cf page 2)

#### TARIF

Audioguide : 5€ une boucle - Tarif Pass curiste : 1€ de remise.  
Entrée du Musée du Chablais libre avec la location de l'audioguide.

### 3 CROISIÈRE DANS LA BAIE DE THONON AVEC L'ALBRAN

La compagnie des Bateaux du Léman  
Port de Rives - Capitainerie - 74200 Thonon

La plus belle façon de découvrir les rives du Léman est de le faire depuis le large. Une attraction unique sur le lac : une immense terrasse avec une vue à 360° ! Croisière commentée à bord de l'Albran, d'une durée d'environ une heure, sur un parcours de 13 km.

#### HORAIRES

Se renseigner auprès du capitaine au 06 51 11 34 60 ou sur [www.lacodeba.com](http://www.lacodeba.com). Accès possible par le funiculaire

#### TARIFS

Adulte : 14 €  
Enfants (- 12 ans) : 9 €  
Gratuit pour les moins de 3 ans

### 4 COMPAGNIE GÉNÉRALE DE NAVIGATION CGN

Débarcadère de Thonon - Port des pêcheurs

15 traversées journalières vers Lausanne, possibilité de croisière journée avec repas à bord. Tarif selon le parcours, en fonction du taux de change euros / CHF.

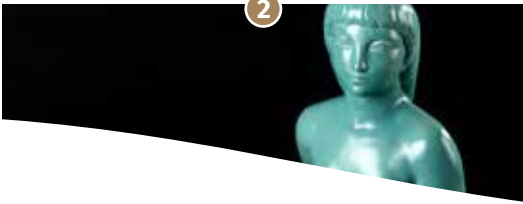
Accès possible par le funiculaire, puis 5 minutes à pied jusqu'au débarcadère CGN.

#### TARIFS

Billetterie & Informations :  
Office de Tourisme : +33 (0)4 50 71 55 55  
À partir de 28.50€



## EXPOSITIONS ET MUSÉES



### 1 MARION CHARLET ET DAVID HOCKNEY

Chapelle de la Visitation Espace d'Art Contemporain  
25 rue des Granges - 74200 Thonon

Venez découvrir les œuvres de Marion Charlet et David Hockney dans une exposition unique.

#### HORAIRES

Du 3 avril au 31 mai, tous les jours : 14h30 à 18h (sauf lundi, jeudi et les jours fériés)

#### TARIF

Gratuit

### 2 COULEURS ! UNE HISTOIRE MÉCONNUE À TRAVERS LES ŒUVRES DU MUSÉE

Musée du Chablais  
2 rue Michaud 74200 Thonon

Le musée du Chablais, musée de France de la Ville de Thonon-les-Bains, organise une exposition temporaire sur l'histoire symbolique, technique et sociologique des couleurs à travers les collections du musée.

#### HORAIRES

Du 7 mars au 30 juin, du mercredi au dimanche de 14h30 à 18h fermé les jours fériés.

#### TARIFS

Adulte : 2.55€ (visite guidée 3.25€); Enfant : (-11ans) gratuit  
Tarif réduit : 2.15€ (visite guidée 2.85€)  
Pass curiste : gratuit  
Billets jumelés avec l'Ecomusée de la pêche et du lac 4.15€

### 3 JEAN LOUIS DUZERT

Galerie de L'Etrave  
4 bis avenue d'Evian 74200 Thonon

Le Duende, cette vibration si singulière qui apparente le chant à un rituel initiatique, et que l'on rencontre dans les moments de grâce de l'art flamenco, Jean-Louis Duzert le connaît très bien et le sublime avec ses photographies.

#### HORAIRES

Du 12 mars au 23 mai, du mardi au samedi : 14h30 à 18h

#### TARIF

Gratuit

### 4 MÉDIATHÈQUE

2 place du marché - 74200 Thonon

Découvrez un vaste espace de lecture et un grand choix de documents (Livres, DVD, CD, revues, ressources numériques, etc...).

#### HORAIRES

Mardi de 10h30 à 18h ; mercredi, vendredi et samedi de 10h30 à 18h; jeudi de 10h30 à 13h30. Fermé le lundi et dimanche.

#### TARIF

Renseignements et Inscriptions : +33 (0)4 50 71 79 61  
Consultez la médiathèque en ligne : [mediathèque.ville-thonon.fr](http://mediathèque.ville-thonon.fr)  
Tarif spécial curiste : 5.85€ (sur présentation justificatif Valvital).



## LOISIRS ET ACTIVITÉS CULTURELLES

### 1 THÉÂTRE MAURICE NOVARINA

La Maison des Arts du Léman propose une programmation complète de spectacles, arts vivants et concerts. Notamment cette année Louis Chedid, L'Orchestra Dipadova e del Veneto...

**Ouvert du mardi au samedi  
13H30 - 18H30**

4 Bis Avenue d'Evian  
74200 Thonon-les-Bains  
Tél : +33(0)4 50 71 39 47  
[www.mal-thonon.org](http://www.mal-thonon.org)

### 2 ATELIERS CRÉATIFS

Découvrez les nombreux ateliers créatifs chez Lou & Cie en après-midi ou en soirée (crochet, cuir, savon, cosmétique...) Programme complet sur [atelier-loucie.com](http://atelier-loucie.com) ou à l'Office de Tourisme sur demande.

**Ouvert du mardi au samedi  
10h - 18h30**

16 rue Vallon  
74200 Thonon-les-Bains  
INSCRIPTION OBLIGATOIRE À  
ATELIER LOU & CIE  
Tél : +33(0)9 81 87 97 78  
[www.atelier-loucie.com](http://www.atelier-loucie.com)



3

ENVIE DE  
DANSER ?

#### LE FRANCE

AMBIANCE JAZZ

AU PIANO BAR LE FRANCE

Du lundi au samedi de 19h à 3h

Dimanche de 21h30 à 3h.

Tél : +33(0)4 50 70 10 51

Centre - ville 2 avenue de la Gare  
74200 Thonon-les-Bains.

#### DANCING CHEZ TOTOR

TOUS LES DIMANCHES THÉ DANSANT  
AVEC ORCHESTRE, MUSETTE RÉTRO DE  
15H À 20H30.

Vendredi de 22h30 à 3h : Rock & Roll

Samedi de 22h30 à 3h : Années 80 /  
90 / 2000 et Disco.

Tél : +33(0)4 50 70 81 30

À 15 minutes de Thonon - 23 route  
du Pays de Gavot - 74500 Publier

#### L'EXOTYS

PROFITEZ DES SOIRÉES DANSANTES

LATINOS

Du mardi au samedi de 19h à 1h

Tél : +33(0)4 50 73 94 52

A 5 minutes de Thonon - Espace Léman 3  
Route Impériale 4

74200 Anthy-sur-Léman

#### INITIATION AU TANGO ARGENTIN

LES MERCREDIS 19H-21H À OYOSOY

LES SAMEDIS 18H-20H AU POLE CULTUREL

DE LA VISITATION. A Thonon-les-Bains.

Plus d'informations :

+33(0)6 48 45 06 60

4

### DÉCOUVRIR EN ITINÉRANCE DOUCE

#### LOCATION DE VÉLOS À ASSISTANCE ÉLECTRIQUE - DÈS LE 6 AVRIL

Avec son partenaire Mountain Services, l'Office de Tourisme vous propose une gamme de vélos à assistance électrique en location au château de Sonnaz. Plusieurs possibilités de balades, en toute facilité et avec une grande autonomie.

**Locations : 2 heures / 1/2 journée (4h) / Journée**

**Forfait Week-end (2 jours)**

**Forfait Week-end (2 jours) + Pass touristique**

Se renseigner à l'Office de Tourisme pour les tarifs

Office de tourisme - 2 rue Michaud - 74200 Thonon

Tél : +33(0)4 50 71 55 55

3



4





ESCAPADES GOURMANDES,  
CULTURELLES ET EN NATURE

# SORTEZ DES SENTIERS BATTUS

Soif de découvertes ?

L'Office de Tourisme vous propose des excursions à la demi-journée pour partir à la rencontre des artisans locaux ou de faire le plein d'air pur avec des moments natures.



## LES EXCURSIONS

RÉSERVATION OBLIGATOIRE PRÉALABLE AU **+33 (0)4 50 71 55 55**

### 1 YVOIRE ET LE JARDIN DES 5 SENS

Découvrez le merveilleux village d'Yvoire et son Jardin des 5 sens. Au cœur du village subsistent de nombreux vestiges de l'époque médiévale. Modeste village de pêcheurs au début du XX<sup>ème</sup> siècle, sa renommée actuelle en fait l'un des Plus Beaux Villages de France.

**Les jeudis 16, 30 avril, 7 et 28 mai, 11 et 25 juin.** Demi-journée de 13h30 à 18h (RDV 13h30 Camping St-Disdille, 13h40 Office de Tourisme, 13h45 Centre thermal)

#### PROGRAMME

**13h30 à 13h45 :** Départ en minibus  
**14h30 :** Visite guidée du Jardin des 5 sens  
**16h :** Visite libre du village d'Yvoire  
**17h15 :** Départ pour Thonon  
**17h45 à 18h :** Arrivée à Thonon

#### TARIF

**22€** incluant le transport aller-retour et l'entrée et la visite guidée du Jardin des cinq sens



### 2 ABONDANCE : OFFRE DUO

**L'Abbaye et la maison du fromage**

Découvrez deux sites emblématiques de la vallée d'Abondance : Dans ce magnifique écrin de verdure vous découvrirez l'abbaye et son cloître. Vous pourrez ensuite tout apprendre sur le fromage d'Abondance et en savourer les délices.

**Les jeudis 19 mars, 9 et 23 avril, 14 et 21 mai, 4 et 18 juin.** Demi-journée de 13h30 à 18h15 (RDV 13h30 Camping St-Disdille, 13h40 Office de Tourisme, 13h45 Centre thermal)

#### PROGRAMME

**13h30 à 13h45 :** Départ en minibus  
**14h30 :** Visite guidée de l'Abbaye d'Abondance  
**16h :** Transport entre l'Abbaye et la Maison du fromage  
**16h15 :** Visite commentée de la Maison du fromage et dégustation  
**17h30 :** Départ pour Thonon  
**18h à 18h15 :** Arrivée à Thonon

#### TARIF

**30.50€** incluant le transport, la visite guidée de l'Abbaye d'Abondance et de la maison du fromage et la dégustation



**ENVIE DE VOUS ÉVADER ?**

Partez à la découverte de Thonon et de ses environs grâce aux offres sur mesure de nos partenaires :

**Allo taxis :**  
+33(0)4 50 71 07 00

**BLS transport :**  
+33(0)6 32 04 63 52  
+33(0)4 50 26 18 50

**Route VTC74 :**  
+33(0)6 26 94 22 47

**OFFRE PARKING SPÉCIALE CURISTE.**  
Parking Jules Mercier :

**48€**

pour 21j, 24H/24.  
+33(0)4 50 81 71 25





## DÉCOUVERTES NATURES ET TERROIRS

RÉSERVATION OBLIGATOIRE PRÉALABLE AU +33 (0)4 50 71 55 55

### 3 MARCHÉ NORDIQUE

Avec Florent, dans un esprit ludique et convivial, c'est une marche permettant de découvrir les paysages, les sentiers, la faune, la flore, le patrimoine, dans les environs de Thonon. Itinéraires différents chaque mardi. Accessible à tous, elle est une source reconnue de bien-être physique pour l'ensemble du corps.

**Les mardis 7 et 14 avril et tous les mardis du 5 mai au 30 juin.**

Session de 1h30 (RDV à 13h50 Centre thermal). Transport possible.

#### € TARIF

16€ la séance.

42€ les 3 sorties

Abonnement 10 sorties 80€

Réservation Office de Tourisme



### 4 SAVONNERIE DE MARINEL

Que vous soyez seul ou en groupe, vous êtes les bienvenus dans l'atelier de Jean-Luc pour découvrir et participer à la fabrication du savon.

**Les mercredis du 11 mars au 24 juin de 15h30 à 16h30 et tous les mardis du 7 juillet au 25 août de 10h à 11h30.**

Visite de 1h (RDV directement à la savonnerie). Accessible en «bus P» à 15h depuis la place des Arts, arrêt «Marinel».

15 chemin de la Poutavin  
74200 Marin

#### € TARIF

Gratuit sur réservation à l'office de tourisme (places limitées).

### VISITES AUDIOGUIDÉES EN GROUPE

Vous souhaitez faire la visite audioguidée accompagné d'autres curistes ?

Inscrivez-vous sur notre liste et partez en autonomie à la découverte de Thonon en groupe avec vos audioguides.

**Les samedis à partir de 14h**

RDV à l'Office de Tourisme

#### € TARIF

**Audioguide : 5€ une boucle** - 15€ visite combinée (bords du lac et Château de Ripaille)

**Tarif Pass curiste : 1€ de remise.**

Visite supplémentaire du musée de Chablais inclus.

Inscription Office de Tourisme





## DES ESPACES POUR SE METTRE AU VERT

RETROUVEZ ICI LES BALADES À THONON ET ALENTOURS À FAIRE EN AUTONOMIE.



### FÔRET DE RIPAILLE - BUS L - ARRÊT FORET DE RIPAILLE

A deux pas du centre-ville de Thonon, la Forêt de Ripaille est l'occasion d'une agréable balade : cet espace clos et boisé, abrite de nombreuses espèces animales, et vous invite à une «parenthèse Nature», le long d'un parcours d'interprétation balisé...

Jusqu'au 30/04 : 10h-16h30 et à partir du 01/05 : 10h-19h, fermé le lundi.



### RÉSERVE NATURELLE DU DELTA DE LA DRANSE - BUS B - ARRÊT SAINT DISDILLE

Facile d'accès, le site offre une diversité étonnante de milieux sur un aussi petit territoire : à cheval entre les communes de Thonon et Publier (Amphion), cet incroyable et insolite écriin de nature abrite de nombreuses espèces (hérons, mésanges, grèbe huppé, petits gravelots et même des castors !). Guide de visite à 2€ à l'office de tourisme.



### PARC DE MONTJOUX - BUS C - ARRÊT CORNICHE PUIS 15 MINUTES À PIED

Magnifique parc arboré au bord du lac Léman : une agréable promenade «au vert» autour du château de Montjoux; demeure bourgeoise à la construction d'apparence médiévale, est en fait une réalisation récente, datant des années 1930.

Jusqu'au 30/04 : 10h-16h30 et à partir du 01/05 : 10h-19h, ouvert tous les jours.



### PARC DU BELVÈDÈRE DE THONON

Un jardin-promenade aménagé et ombragé, en terrasse au-dessus du Léman : de là, la vue panoramique sur le Léman et de la ville-basse est exceptionnelle à toute heure du jour, et plus particulièrement le soir. A proximité, plusieurs restaurants et bars...



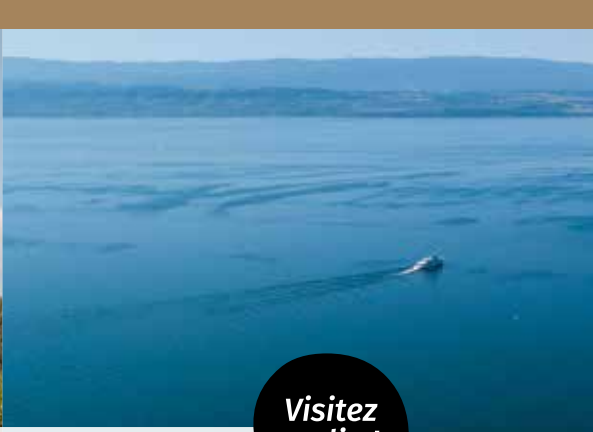
### CHÂTEAUX DES ALLINGES - BUS N - ARRÊT LES CHÂTEAUX

Le belvédère des Châteaux s'élève à 717 mètres. Il offre l'un des plus beaux panoramas du Chablais : vous pourrez y admirer le lac, le Jura suisse et français, mais aussi la Dent d'Oche, point culminant du Chablais (2222 mètres).



### FORÊT DES BOIS DE VILLE

Une vaste forêt parcourue de sentiers, aux portes de Thonon : le paradis des promeneurs, joggeurs, sportifs (parcours aménagé) cyclistes, cavaliers, et autres amateurs de calme et de nature, à découvrir en toutes saisons !



**Visitez  
malin !**

**PASS**

L'Office de Tourisme vous propose un

# PASS TOURISTIQUE À DESTINATION DES CURISTES

**ECONOMISEZ JUSQU'À 28€**

Tarif pass : 10€

**PASS NOMINATIF  
VALABLE 21 JOURS CONSÉCUTIFS\***

### GRATUITÉS

Musée du chablais, Ecomusée de la pêche et du lac,  
funiculaire (A/R) et plage municipale

### TARIFS RÉDUITS

Audioguide, location de vélos électriques,  
Spa thermal, Château de Ripaille, Palais Lumière,  
Maison Gribaldi.

En vente à l'Office de tourisme

  
**NOUVEAU**  
Découvrez cette année  
les nouvelles activités  
et visites du Pass  
touristique.



\* Valable une fois par activité.

[www.thononlesbains.com](http://www.thononlesbains.com)

Rejoignez Thonon-les-Bains  
sur **Facebook**  
ou **#VivezThonon** sur Twitter et sur Instagram



PENDANT VOTRE CURE  
À THONON-LES-BAINS OFFREZ  
UNE BOX À VOS PROCHES ET  
PARTAGEZ UN MOMENT DE BIEN-  
ÊTRE SUR LES RIVES DU LÉMAN.

**BOX DÉTENTE 39€**

[www.box-thonon.com](http://www.box-thonon.com)

#### BORNES D'INFORMATION INTERACTIVES

Accessibles 24/24h et 7/7j devant le Château de  
Sonnaz, sur la place des Arts et au port de Rives.

#### RESTEZ CONNECTÉS

Connectez-vous sur le [www.thononlesbains.com](http://www.thononlesbains.com)  
Et découvrez les nombreux services que le site vous  
propose : agenda, bons plans, météo, boutique, carnet  
de voyage, newsletter et webcam

## S'INFORMER AUPRÈS DE L'OFFICE DE TOURISME

Office de Tourisme de Thonon-les-Bains  
Château de Sonnaz - 2, rue Michaud  
04 50 71 55 55 - [thonon@thononlesbains.com](mailto:thonon@thononlesbains.com)

